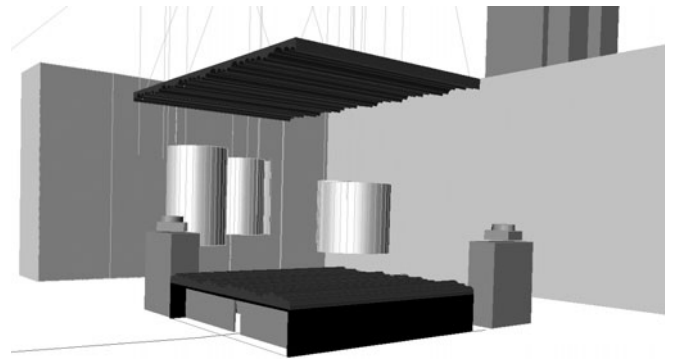
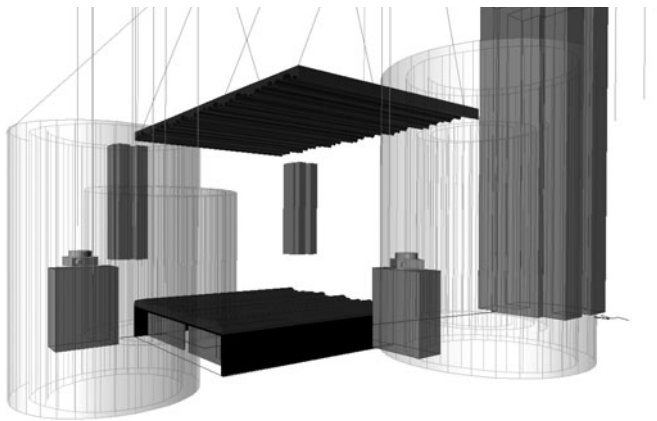
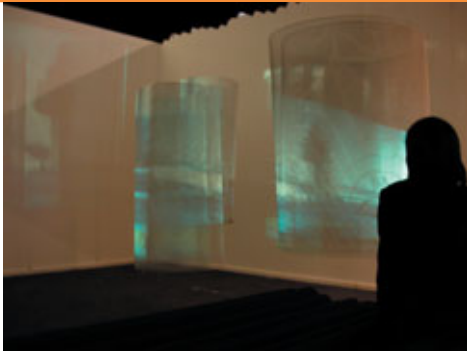


sonic barriers



sonic barriers

The space we see is not the space we hear. Which is the space we are in?

The project "sonic barriers" explores the ways in which particular materials enclose space. Acoustic and visual signals enclose spaces which are simultaneous, yet different. Only the observation materializes the volumes and surfaces. The project "sonic barriers" is made from metal mesh, polyether foam, projections and the multiplied sounds of the apparatuses used. These are light, soft, transparent, even invisible building materials. The aluminum fabric plays with the different transparencies of direct and back light and multiplies the projected images. The foam positions two (undulating) surfaces without reflections of sound and light in the spaces.

Schallgrenzen

Der Raum, den wir sehen, ist nicht der Raum, den wir hören. In welchem Raum sind wir?

Die Arbeit „Schallgrenzen“ sucht nach der Weise einzelner Materialien, Raum zu begrenzen. Akustische und visuelle Signale begrenzen Räume, die gleichzeitig und doch verschieden sind. Die Betrachtung erst materialisiert die Volumen und Oberflächen. Die Arbeit „Schallgrenzen“ ist aus Metallgewebe, Polyetherschaumstoff, Projektionen und den vervielfachten Geräuschen der verwendeten Apparate gebaut. Das Aluminiumgewebe spielt mit Transparenzen und Auf- und Gegenlicht und vervielfacht die Bilder. Der Schaumstoff setzt zwei (wellenförmige) Flächen ohne Schall- oder Lichtreflexion in den Raum.

installation for 'Swiss Art Awards', Basel
Project credits: Sabine v. Fischer, 2004

sonic barriers

