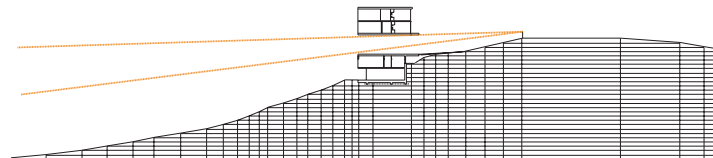
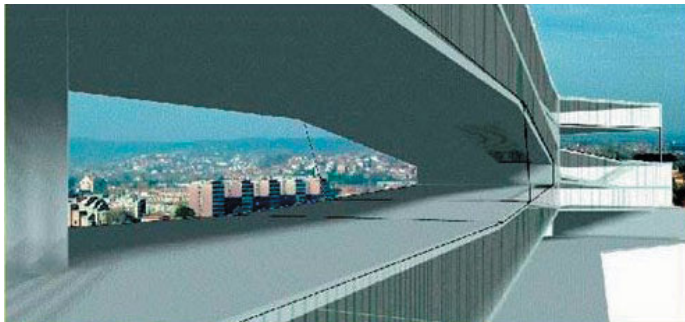
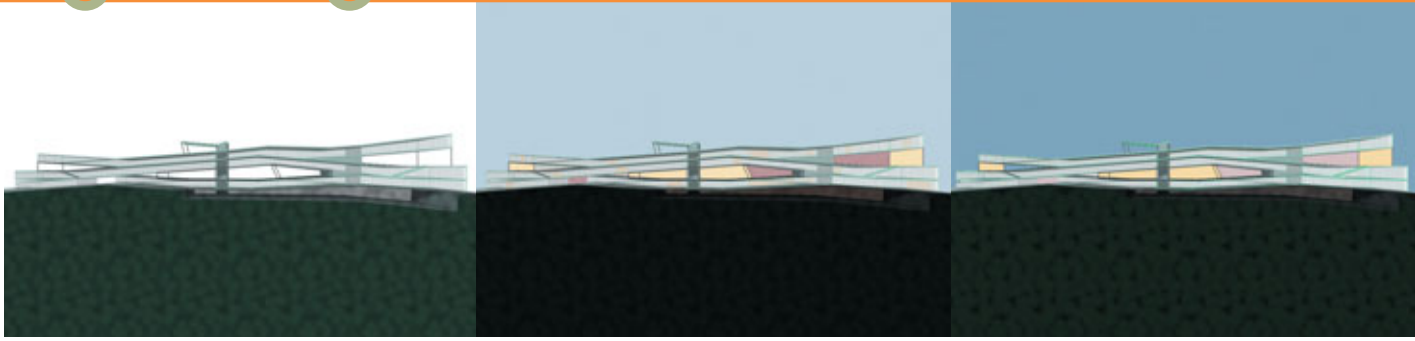


eye city



eye on the city

This residence for the elderly should not look old.

Through ramps, the communal areas flow into the zones of private units. The building opens and maintains an exchange with the city. "Eyes on the City" is a competition entry for a retirement home in Southern Serbia. We are faced with yet another paradox concerning the growth of the global population. The statistics report that in some countries more than a third of the people are older than 50. This phenomenon, not entirely dependent on the level of the country's development, will have to be addressed by architectural decisions to come. Where is the place in the city for the elderly?

Auge auf die Stadt

Dieses Wohnheim für die ältere Generation soll es nicht alt aussehen.

Gemeinschaftsräume gehen über Rampen fließend in die Vorzonen der Privatzimmer über. Das Wohnheim soll in Kontakt mit der Stadt bleiben. "Eyes on the City" ist eine Wettbewerbseingabe für ein Altersheim im Süden Serbiens. Wiederum sind wir konfrontiert mit einem Paradox in Bezug auf das globale Bevölkerungswachstum. Die Statistiken besagen, dass in einigen Ländern über ein Drittel der Bevölkerung über 50 Jahre alt ist. Diese Erscheinung, die nicht nur mit dem Entwicklungsstand eines Landes zusammenhängt, wird in zukünftigen architektonischen Entscheidungen angegangen werden müssen. Wo bleibt Platz in der Stadt für die Älteren?

Wettbewerbsbeitrag für ein Altersheim in Valjevo, Serbien
Project credits: Sabine v. Fischer / Srdjan Jovanovic Weiss, 2003

eye city

